



**ДЕПАРТАМЕНТ АРХИТЕКТУРЫ,
ГРАДОСТРОИТЕЛЬСТВА И
БЛАГОУСТРОЙСТВА
АДМИНИСТРАЦИИ ГОРОДА СОЧИ
КРАСНОДАРСКОГО КРАЯ**
354061 г. Сочи, ул.Советская, д.26 каб.46
тел.64-23-97, факс(8622) 64-13-62
от 19.08.2015 рег. № 1403

Справка

о присвоении почтового адреса

Заявитель: Рыдченко Андрей Станиславович.

Письмо: № 21.01-18/21065 от 17.08.2015.

Основание: договор купли-продажи земельного участка от 15.10.2012г., свидетельство 23-АН 320587 от 29.10.2014г. о государственной регистрации права собственности на земельный участок площадью 615кв.м с кадастровым номером 23:49:0205005:456, свидетельство №АА095723 от 13.08.2015г. о государственной регистрации права собственности на жилой дом, апелляционное определение Судебной коллегии по гражданским делам Краснодарского краевого суда от 18.06.2015г. (дело №33-10287/2015), заключение от 17.02.2015 эксперта Мелькумовой Т.М., технический паспорт на объект индивидуального жилищного строительства - жилой дом, составлен по состоянию на 06.07.2015г. филиалом ГУП КК "Крайтехинвентаризация-Краевое БТИ" по г.Сочи, инв.№ 52490.

Объект: жилой дом литер А общей площадью 2257,9кв.м, этажность: 6, в том числе подземных этажей: 1, расположенный на земельном участке №65 для индивидуального жилищного строительства в садоводческом неком. товарищ. "Весна" ул.Вишневая (согласно свидетельству о госрегистрации права).

Департамент архитектуры, градостроительства и благоустройства администрации г.Сочи присваивает жилому дому (фактически многоквартирному), право собственности на который признано апелляционным определением Судебной коллегии по гражданским делам Краснодарского краевого суда от 18.06.2015г., расположенному на земельном участке с кадастровым номером 23:49:0205005:456, почтовый адрес:

1. Район города: **Центральный**
2. Адрес объекта: **ул. Вишневая, д.18/7**

Справка дана для представления в администрацию района, Филиал ГУП КК «Крайтехинвентаризация-Краевое БТИ» по городу Сочи, отдел Управления по г. Сочи УФМС России по Краснодарскому краю, отделение почтовой связи, филиал «Сочиэлектросвязь» ОАО «Южная телекоммуникационная компания», Управление Федеральной службы государственной регистрации, кадастра и картографии по Краснодарскому краю.

Вам необходимо в месячный срок установить почтовый номерной знак.

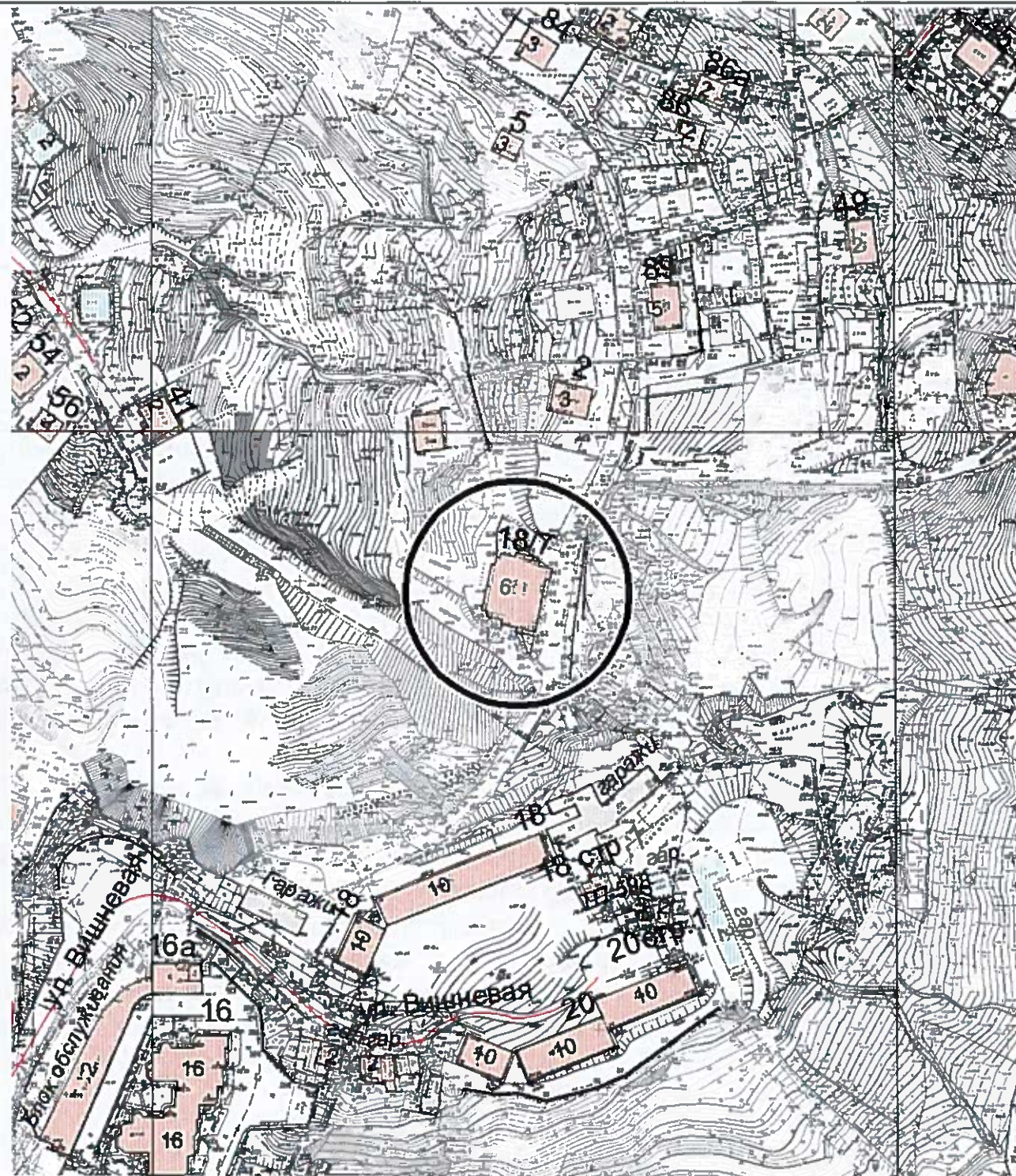
о чем в Едином Адресном реестре города Сочи на недвижимое имущество 19.08.2015 г. сделана запись регистрации № **ПО-022459**

Заместитель директора департамента
Исполнитель: сотрудник МБУ г.Сочи «ЦГТ» т. 264-84-70




М. М. Балабаев



3. СХЕМА РАЗМЕЩЕНИЯ ОБЪЕКТА



Условные обозначения:

Условный знак	Описание
	Жилой дом: номер дома 11; этажность -2.
	Строящееся здание: этажность 3.
	Земельный участок